



DESCRIPTION

Une dalle qui s'inspire des reflets de ferronnerie vieillie. L'esprit industriel s'invite au jardin pour un style contemporain ultra innovant.

LES + PRODUITS :

- Meilleure durabilité (protection de surface M-Coat)
- Résistant au gel
- Entretien facile (eau et savon, pas de nettoyeur haute pression)



CARACTÉRISTIQUES TECHNIQUES

CARACTÉRISTIQUES D'ASPECT ET DE STRUCTURE :

Les produits ne doivent pas présenter de défauts tels qu'épaufrures, fissures ou écaillages visibles à hauteur d'homme et à 2 m de distance sous éclairage moyen.

DIMENSIONS NOMINALES ET TOLÉRANCES DIMENSIONNELLES :

Dalle Monoformat : 60 x 60 cm
Épaisseur : 3 cm
Tolérances maximales pour la longueur et largeur : ± 2mm
Tolérance maximale pour l'épaisseur : ± 2mm

CARACTÉRISTIQUES PHYSIQUES :

Résistance aux agressions climatiques :
Perte de masse à l'essai de gel/dégel :
- moyenne $\leq 1,0$ kg/m²
Résistance à l'abrasion :
- Essai Capon : Longueur d'empreinte < 23 mm

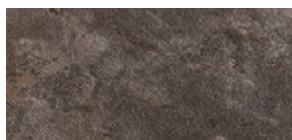
CARACTÉRISTIQUES MÉCANIQUES :

Résistance à la rupture en flexion : 4 MPa (minimum 3,2 MPa)
Charge de rupture minimale en flexion : 3,8 kN

CARROSSABLE :

NON, strictement réservé à un usage piétonnier

COLORIS DISPONIBLES

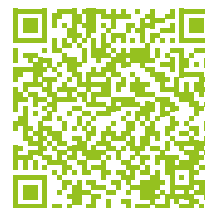


Ferrum

POSE

Pose sur sable ou gravillons

Retrouvez les informations de pose en détail dans les notices de pose.



CONDITIONNEMENT

DALLES GRADA

Désignation	Poids kg/m ²	Conditionnement		Coloris	Code article
		m ²	Un		
Dalle 60 x 60 x 3 cm	72,3	12,23	34	Ferrum	312769

PRÉCAUTIONS D'UTILISATION

Vérifiez dès réception le contenu de votre livraison, car les réclamations concernant l'aspect des produits doivent être faites avant la pose, notre responsabilité se limitant exclusivement au seul remplacement des produits défectueux.

Pour tous les produits béton qui présentent des nuances de couleur : afin que ces nuances embellissent votre réalisation, il est indispensable de procéder de la façon suivante :

- La totalité de la livraison doit être sur le chantier avant le démarrage de la pose. Pour toute commande complémentaire du même produit en réassort, mentionnez sa référence et son n° de lot (date de fabrication)
- Ne superposez jamais les palettes
- Puisez simultanément dans toutes les palettes pour obtenir un mélange harmonieux des nuances de couleurs
- Conservez l'étiquette du produit avec le bon de livraison

Quelques précautions spécifiques pour la pose des dalles traitées M-COAT :

Nos dalles sont soigneusement conditionnées et livrées sur de solides palettes. Cette palette doit être maintenue sous les dalles jusqu'au moment de la pose.

- Laissez les dalles dans leur emballage d'origine jusqu'au moment de leur pose ou stockez-les au sec. Vous éviterez ainsi les fissures dues au vent et des différences de couleur entre dalles sèches et humides. Refermez toujours bien les palettes ouvertes.
- Manipulez les dalles avec soin pour éviter de les griffer. Ne glissez pas les dalles les unes sur les autres, transportez-les sur leur flanc et ne les compactez jamais avec une plaque vibrante.
- Pour éviter d'endommager les bords, les grandes dalles (lourdes) doivent être posées avec une pince à vide. Toute plainte relative à des dégâts occasionnés par l'utilisation de pinces ou courroies inadéquates sera refusée.

ENTRETIEN

Pour l'entretien routinier, utilisez un savon naturel non gras (comme par exemple un savon blanc de Marseille en copeaux) sans colorants. En cas de salissures plus importantes, utilisez un nettoyeur doux pour terrasses.

Ensuite, rincez abondamment à l'eau claire.

Entretien aisé n'est pas synonyme d'absence d'entretien.

Pour éviter les éraflures sur les dalles traitées, nous vous conseillons de munir les pieds de votre mobilier de terrasse et du parasol de patins de feutre ou en caoutchouc. Soyez très vigilants si vous avez des dalles traitées de couleur foncée.

Précautions importantes pour l'entretien des dalles enduites :

- Évitez les produits d'entretien acides. N'utilisez pas de solvants.
- Veillez à ce que les bacs à fleurs et autres éléments décoratifs soient bien aérés afin d'éviter la formation de condensation sous les objets.
- Dans la mesure du possible, essayez de maintenir une ventilation sous les objets posés sur votre terrasse et déplacez-les régulièrement pour éviter toute trace sous les supports.
- Afin d'éviter des traces sur les dalles M-COAT, ne placez pas d'objets plats sur votre terrasse tels que des petites piscines, des fauteuils, des pieds de parasol plats...
- Du point de vue écologique, il est préférable d'utiliser le sel avec modération.