



DESCRIPTION

Apportez une touche de fraîcheur grâce au pavé Océan. Une solution esthétique avec un aspect coquillage qui rappelle le bord de mer. Son secret réside dans son aspect de surface qui est constitué en partie de déchets de coquille Saint-Jacques broyées.

L'aspect coquillage apporte à vos extérieurs élégance et reflets irisés en fonction de l'angle de vue et de la lumière.



Contient des granulats recyclés



FABRIQUÉ
EN FRANCE

LES + PRODUITS :

- Aspect de coquillage inédit
- Antidérapant
- Pose facilitée grâce aux écarteurs pour des joints calibrés
- Bordure assortie disponible

CARACTÉRISTIQUES TECHNIQUES

CARACTÉRISTIQUES D'ASPECT ET DE STRUCTURE :

Finition : lavée - non vieillie

Les produits ne doivent pas présenter de défauts tels qu'épaufrures, fissures ou écaillages visibles à hauteur d'homme et à 2 m de distance sous éclairage moyen.

DIMENSIONS :

Monoformat : 24 x 24 cm

Épaisseur : 6 cm

CARACTÉRISTIQUES PHYSIQUES :

Absorption d'eau : ≤ 6 %

Résistance à la glissance : de par leur nature, les pavés en béton présentent une résistance satisfaisante à la glissance.

CARACTÉRISTIQUES MÉCANIQUES :

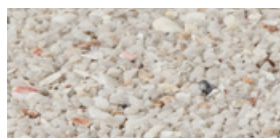
Résistance à la rupture en traction par fendage : valeur caractéristique 3,6 MPa

Charge de rupture de chaque pavé : ≥ 250 N/mm

CARROSSABLE :

Oui, par des véhicules légers (classe d'appellation T5)

COLORIS DISPONIBLE

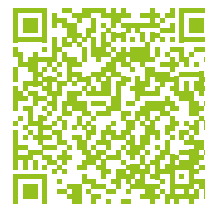


Blanc

POSE

Sur lit de sable

Retrouvez les informations de pose en détail dans les notices de pose.



CONDITIONNEMENT

PAVÉS OCÉAN					
Désignation	Poids en kg/m ²	Conditionnement		Coloris	Code article
		m ²	Un		
Pavé 24 x 24 cm - ép. 6 cm	135	11,1	192	Blanc	321767

PRÉCAUTIONS D'UTILISATION

Vérifiez dès réception le contenu de votre livraison, car les réclamations concernant l'aspect des produits doivent être faites avant la pose, notre responsabilité se limitant exclusivement au seul remplacement des produits défectueux.

Pour tous les produits béton qui présentent des nuances de couleur : afin que ces nuances embellissent votre réalisation, il est indispensable de procéder de la façon suivante :

- La totalité de la livraison doit être sur le chantier avant le démarrage de la pose. Pour toute commande complémentaire du même produit en réassort, mentionnez sa référence et son n° de lot (date de fabrication)
- Ne superposez jamais les palettes
- Puissez simultanément dans toutes les palettes pour obtenir un mélange harmonieux des nuances de couleurs.
- Conservez l'étiquette du produit avec le bon de livraison