



## ASSUREZ LA SÉCURITÉ DE TOUS LES USAGERS grâce au coussin berlinois.

### Description

Sa couleur claire offre un contraste visuel important, sa surface est résistante à l'abrasion et anti-glissante pour la sécurité de tous les usagers.

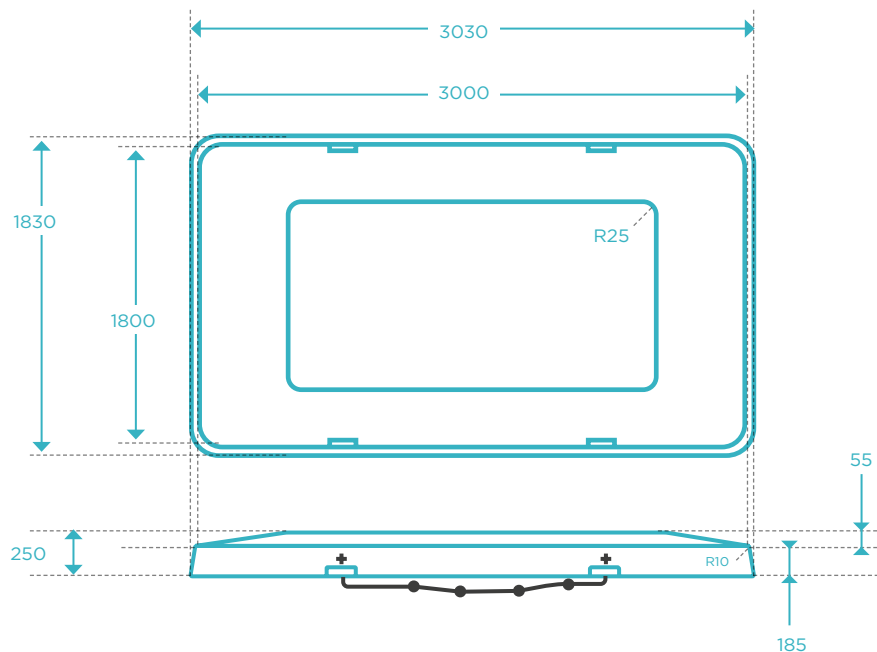
Conforme à la norme NF P 98-300 « ralentisseurs routiers de type dos d'âne ou de type trapézoïdal - caractéristiques géométriques et conditions de réalisation ».

La valeur de la résistance à la glissance à l'état humide est de 90 (d'après la norme NP P 98-300 ralentisseurs routiers de type dos d'âne ou de type trapézoïdal, cette valeur sera supérieure à 45).



### Les + produit

- Praticité de mise en œuvre
- Antidérapant
- Durabilité
- Polyvalence d'application
- Marquage 30

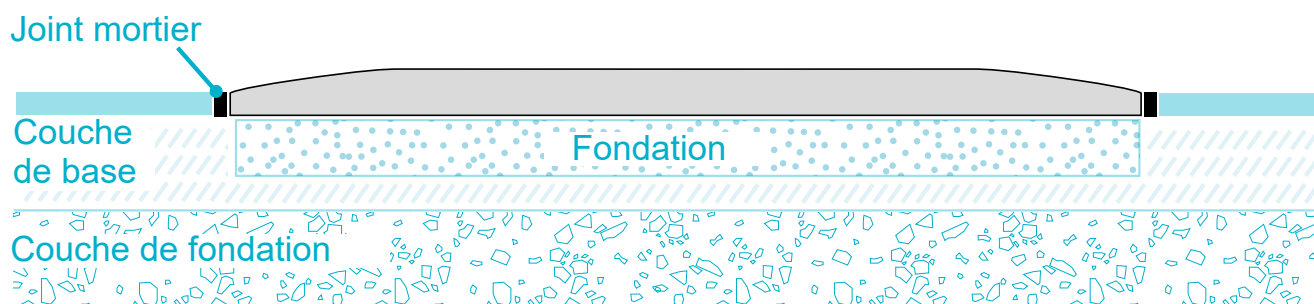


## Domaines d'application :

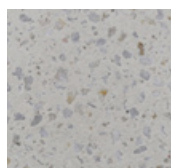
- Face aux établissements scolaires
- Entrées de villes et villages
- Proximité des passages piétons et des arrêts de bus

## Mise en œuvre :

- Manutention par sangles intégrées
- Pose sur un sol homogène et portant

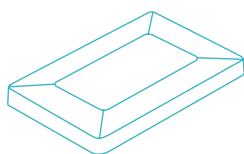


## Finition et coloris :



Sablée : blanc

## Conditionnement



COUSSIN BERLINOIS				
Désignation	Longueur (mm)	Largeur (mm)	Épaisseur (mm)	Poids (kg)
Coussin Berlinois	3000	1800	250	3178

**FLASHEZ MOI**  
pour plus d'infos  
sur notre site web

