



DESCRIPTION

Un espace déjeuner au soleil, une plage cosy au bord de la piscine...

On joue des différents formats d'une dalle contemporaine pour structurer les différents espaces.

LES + PRODUITS :

- Antidérapant
- Résistant au gel
- Traitement de surface appliqué en usine pour le coloris anthracite
- Disponible en kits margelles de piscine
- Grand format pour un rendu tendance



CARACTÉRISTIQUES TECHNIQUES

CARACTÉRISTIQUES D'ASPECT ET DE STRUCTURE :

Les produits ne doivent pas présenter de défauts tels qu'épaufrures, fissures ou écaillages visibles à hauteur d'homme et à 2 m de distance sous éclairage moyen.

DIMENSIONS NOMINALES ET TOLÉRANCES DIMENSIONNELLES :

Dalles monoformats : 66 x 33 x 3 cm / 100 x 50 x 3,5 cm
Coloris anthracite :
Margelles : 66 x 33 x 3,5 cm
Angles : 45 x 33 x 3,5 cm (rentrant) / 33 x 33 x 3,5 cm (sortant)
Coloris gris :
Margelles : 66 x 33 x 3 cm
Angles : 45 x 33 x 3 cm (rentrant) / 33 x 33 x 3 cm (sortant)
Tolérance maximale sur l'épaisseur : ± 3mm
Tolérances maximales pour la longueur et largeur : ± 5mm

CARACTÉRISTIQUES PHYSIQUES :

Résistance aux agressions climatiques : Gel / dégel (sans sels)
Absorption d'eau : ≤ 6 %
Résistance à l'abrasion :
- Essai d'abrasion au disque large : classe U4
Longueur de l'empreinte : ≤ 21 mm
Résistance à la glissance :
- Pour les dalles : essai avec le pendule SRT
- Pour les margelles : essai au plan incliné (Selon l'annexe E de EN 13451-1 > 18°)
Résistance au poinçonnement :
- Classe P4 : classe U4 + charge de rupture ≥ 2,5 kN et pas de dégradation après trois chocs durs successifs

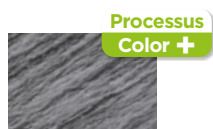
CARACTÉRISTIQUES MÉCANIQUES :

Résistance à la rupture en flexion : ≥ 4 MPa
Charge de rupture minimale en flexion :
- Dalles d'épaisseur 3 cm : 2,5 kN (classe H2)
- Dalles d'épaisseur 3,5 cm : 5 kN (classe H3)

CARROSSABLE :

Non, strictement réservé à un usage piétonnier

COLORIS DISPONIBLES



Gris



Anthracite

Processus Color +

Chaque dalle dans son coloris gris, bénéficie d'un processus de fabrication particulier destiné à fixer la couleur pour en préserver la durabilité, la profondeur et l'uniformité.

PROTECTION DE SURFACE REQUISE APRÈS LA POSE

Traitement de surface appliqué

Nos produits, dans leur coloris anthracite, bénéficient d'un nouveau traitement de surface appliqué en usine, destiné à protéger leur aspect.

Ce nouveau traitement apporte une meilleure durabilité et un aspect satiné plus tendance.

PAS DE TRAITEMENT NÉCESSAIRE APRÈS LA POSE

POSE DES DALLES

Ép. 3 cm : pose collée
Ép. 3,5 cm : pose collée, sur sable ou gravillons

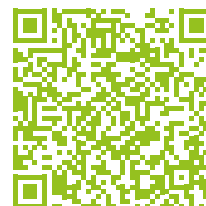
Retrouvez les informations de pose en détail dans les notices de pose.



POSE DES MARGELLES

Pose collée

Retrouvez les informations de pose en détail dans la notice de pose.



CONDITIONNEMENT

DALLES NOVASCHISTE

| Désignation | Poids / m ² en kg | Conditionnement | | Coloris | Code article |
|--------------------------------|------------------------------|-----------------|----|------------|--------------|
| | | m ² | Un | | |
| Dalle 66 x 33 x 3 cm | 69 | 11,32 | 52 | Gris | 310121 |
| | | | | Anthracite | 313765 |
| Dalle 100 x 50 x 3,5 cm | 80 | 15 | 30 | Gris | 310050 |
| | | | | Anthracite | 313766 |

KITS MARGELLES DE PISCINE

KITS MARGELLES DE PISCINE NOVASCHISTE

| Désignation | Poids kg / unité | Condit. / unité | Coloris | Code article |
|---|------------------|---|------------|--------------|
| Kit margelles de piscine 3 x 6 m | 535 | 28 margelles droites plates 4 angles rentrants 1 sac de mortier à joints 2 sacs de mortier colle | Gris | 313809 |
| | | | Anthracite | 313810 |
| Kit margelles de piscine 3 x 7 m | 595 | 32 margelles droites plates 4 angles rentrants 1 sac de mortier à joints 2 sacs de mortier colle | Gris | 313811 |
| | | | Anthracite | 313812 |
| Kit margelles de piscine 4 x 8 m ou Couloir de nage 3 x 9 m | 685 | 38 margelles droites plates 4 angles rentrants 1 sac de mortier à joints 2 sacs de mortier colle | Gris | 313677 |
| | | | Anthracite | 313678 |
| Kit margelles de piscine 5 x 10 m | 830 | 46 margelles droites plates 4 angles rentrants 1 sac de mortier à joints 3 sacs de mortier colle | Gris | 313679 |
| | | | Anthracite | 313680 |

ACCESSOIRES DE PISCINE

| MARGELLES NOVASCHISTE | | | | |
|---|------------------|-------------------------|------------|--------------|
| Désignation | Poids kg / unité | Conditionnement / unité | Coloris | Code article |
| Margelle droite plate 66 x 33 x 3 cm | 15 | 1 | Gris | 310297 |
| Margelle droite plate 66 x 33 x 3,5 cm | | | Anthracite | 313770 |
| Angle rentrant 45 x 33 x 3 cm | 10 | | Gris | 310678 |
| Angle rentrant 45 x 33 x 3,5 cm | | | Anthracite | 313771 |
| Angle sortant 33 x 33 x 3 cm | 7,6 | | Gris | 311653 |
| Angle sortant 33 x 33 x 3,5 cm | | | Anthracite | 313772 |

PRÉCAUTIONS D'UTILISATION

Vérifiez dès réception le contenu de votre livraison, car les réclamations concernant l'aspect des produits doivent être faites avant la pose, notre responsabilité se limitant exclusivement au seul remplacement des produits défectueux.

Pour tous les produits béton qui présentent des nuances de couleur : afin que ces nuances embellissent votre réalisation, il est indispensable de procéder de la façon suivante :

- La totalité de la livraison doit être sur le chantier avant le démarrage de la pose. Pour toute commande complémentaire du même produit en réassort, mentionnez sa référence et son n° de lot (date de fabrication)
- Ne superposez jamais les palettes
- Puisez simultanément dans toutes les palettes pour obtenir un mélange harmonieux des nuances de couleurs
- Conservez l'étiquette du produit avec le bon de livraison

ENTRETIEN

Un traitement de surface est appliqué en usine pour le coloris anthracite.

Le béton est un matériau qui vit, respire, et transpire au gré des saisons et de son environnement. Afin de le protéger durablement, et de faciliter son entretien régulier, nous vous conseillons d'appliquer une protection de surface qui limitera l'impact des agressions extérieures. Ce traitement est à appliquer à l'issue de la pose sur produit propre, sec, dégraissé, et sera éventuellement à renouveler selon les préconisations du fournisseur.

Un test préalable doit être effectué sur produit non posé afin de vérifier la compatibilité de la protection de surface avec la porosité du béton et s'assurer du rendu final.

Ne pas utiliser de nettoyeurs haute pression ou vapeur, y compris tous les accessoires (buse rotative, brosse...) qui peut dégrader l'état de surface des produits.

