



## DESCRIPTION

Un parement résistant qui séduit aussi bien par son relief déstructuré que par son aspect brut en harmonie totale avec les constructions contemporaines.

### LES + PRODUITS

- Facilité de pose
- Résistant au gel



Utilisation  
extérieure  
(sauf anthracite)



Utilisation  
intérieure



DALLAGES POUR SOLS,  
ABORDS DE PISCINE  
ET PAREMENTS MURAUX



FABRIQUÉ  
EN FRANCE

## CARACTÉRISTIQUES TECHNIQUES

### CARACTÉRISTIQUES D'ASPECT ET DE STRUCTURE :

Les produits ne doivent pas présenter de défauts tels qu'épaufrures, fissures ou écaillage visibles à hauteur d'homme et à 2 m de distance sous éclairage moyen.

### DIMENSIONS NOMINALES ET TOLÉRANCES DIMENSIONNELLES :

**Parement monoformat :** 60 x 14,5 cm  
**Épaisseur :** 0,5 cm à 2 cm  
**Tolérance sur l'épaisseur :** ± 3 mm en moyenne  
**Tolérances maximales pour la longueur et largeur :** ± 5 mm en moyenne

### CARACTÉRISTIQUES PHYSIQUES :

**Absorption d'eau :** ≤ 6 %

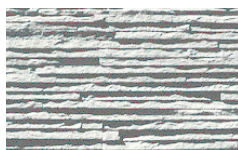
### UTILISATION :

Intérieure et extérieure (Anthracite uniquement intérieure)

## COLORIS DISPONIBLES



Anthracite



Blanc

## POSE DES PAREMENTS

### Pose collée

Retrouvez les informations de pose en détail dans les notices de pose.



## CONDITIONNEMENT

PAREMENTS SCHISTE				
Désignation	Poids	Condit.	Coloris	Code article
<b>Parement</b> 60 x 14,5 cm Packs de 0,52 m <sup>2</sup> Épaisseur : 0,5 cm à 2 cm	38,5 kg / m <sup>2</sup>	20,88 m <sup>2</sup> soit 40 packs	<b>Anthracite</b>	360013
			<b>Blanc</b>	360037

## PRÉCAUTIONS D'UTILISATION

**Vérifiez dès réception le contenu de votre livraison, car les réclamations concernant l'aspect des produits doivent être faites avant la pose, notre responsabilité se limitant exclusivement au seul remplacement des produits défectueux.**

Pour tous les produits béton qui présentent des nuançages de couleur : afin que ces nuançages embellissent votre réalisation, il est indispensable de procéder de la façon suivante :

- La totalité de la livraison doit être sur le chantier avant le démarrage de la pose. Pour toute commande complémentaire du même produit en réassort, mentionnez sa référence et son n° de lot (date de fabrication)
- Ne superposez jamais les palettes
- Puisez simultanément dans toutes les palettes pour obtenir un mélange harmonieux des nuances de couleurs
- Conservez l'étiquette du produit avec le bon de livraison

## ENTRETIEN

Le béton est un matériau qui vit, respire, et transpire au gré des saisons et de son environnement.

Afin de le protéger durablement, et de faciliter son entretien régulier, nous vous conseillons d'appliquer une protection de surface qui limitera l'impact des agressions extérieures. Ce traitement est à appliquer à l'issue de la pose sur produit propre, sec, dégraissé, et sera éventuellement à renouveler selon les préconisations du fournisseur.

Un test préalable doit être effectué sur produit non posé afin de vérifier la compatibilité de la protection de surface avec la porosité du béton et s'assurer du rendu final.

Ne pas utiliser de nettoyeurs haute pression ou vapeur, y compris tous les accessoires (buse rotative, brosse...) qui peut dégrader l'état de surface des produits.

