



DESCRIPTION

Personnalisez vos piliers selon vos envies pour une entrée assortie à votre maison.

LES + PRODUITS :

- Plusieurs dimensions disponibles
- Compatible avec de nombreux chapeaux



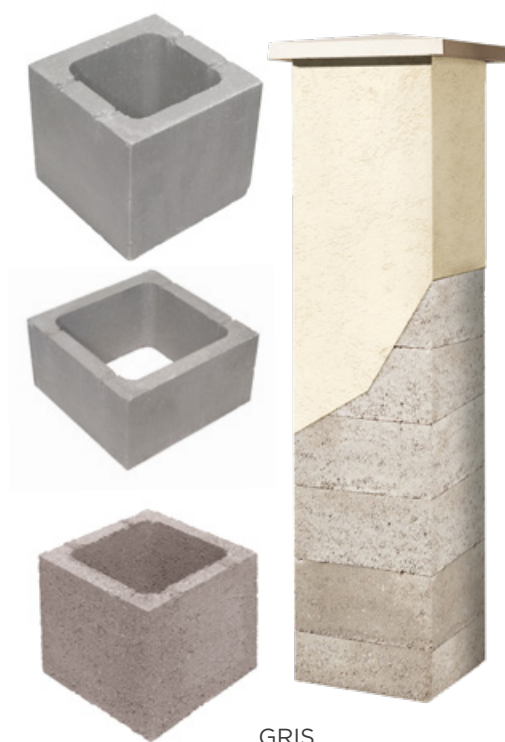
CARACTÉRISTIQUES TECHNIQUES

DIMENSIONS EXTÉRIEURES (EN CM) :

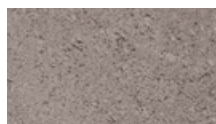
20 x 20 x 20 cm
27 x 27 x 19 cm
30 x 30 x 25 cm
37 x 37 x 19 cm
40 x 40 x 20 cm

POIDS (EN KG) :

20 x 20 x 20 cm : 7,3 kg / unité
27 x 27 x 19 cm : 12,9 kg / unité
30 x 30 x 25 cm : 18 kg / unité
37 x 37 x 19 cm : 22,4 kg / unité
40 x 40 x 20 cm : 22,7 kg / unité



COLORIS DISPONIBLES

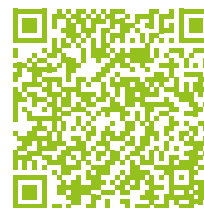


GRIS

POSE

Base collée avec un mortier de scellement puis emboîtement de chaque élément et remplissage

Retrouvez les informations de pose en détail dans les notices de pose.



CONDITIONNEMENT

PILIER À ENDUIRE

Désignation (dimensions extérieures)	Nombre d'unité au ml	Poids kg/unité	Conditionnement/unité	Coloris	Code article
20 x 20 x 20 cm	5	7,3	150	Gris	330009
27 x 27 x 19 cm	5,26	12,9	96		330868
30 x 30 x 25 cm	4	18	54		330015
37 x 37 x 19 cm	5,26	22,4	42		330865
40 x 40 x 20 cm	5	22,7	28		330002

* Pour connaître les conditions spécifiques de disponibilité, référez-vous au tarif.

PRÉCAUTIONS D'UTILISATION

Vérifiez dès réception le contenu de votre livraison, car les réclamations concernant l'aspect des produits doivent être faites avant la pose, notre responsabilité se limitant exclusivement au seul remplacement des produits défectueux.

Pour tous les produits béton qui présentent des nuances de couleur : afin que ces nuances embellissent votre réalisation, il est indispensable de procéder de la façon suivante :

- La totalité de la livraison doit être sur le chantier avant le démarrage de la pose. Pour toute commande complémentaire du même produit en réassort, mentionnez sa référence et son n° de lot (date de fabrication)
- Ne superposez jamais les palettes
- Puissez simultanément dans toutes les palettes pour obtenir un mélange harmonieux des nuances de couleurs.
- Conservez l'étiquette du produit avec le bon de livraison

ENTRETIEN

Le béton est un matériau qui vit, respire, et transpire au gré des saisons et de son environnement.

Afin de le protéger durablement, et de faciliter son entretien régulier, nous vous conseillons d'appliquer une protection de surface qui limitera l'impact des agressions extérieures. Ce traitement est à appliquer à l'issue de la pose sur produit propre, sec, dégraissé, et sera éventuellement à renouveler selon les préconisations du fournisseur.

Un test préalable doit être effectué sur produit non posé afin de vérifier la compatibilité de la protection de surface avec la porosité du béton et s'assurer du rendu final.

Ne pas utiliser de nettoyeurs haute pression ou vapeur, y compris tous les accessoires (buse rotative, brosse...) qui peut dégrader l'état de surface des produits.

